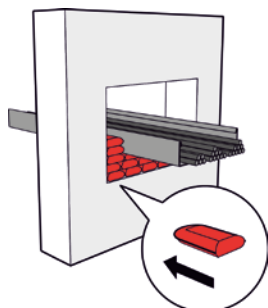




## RPS-T Sachet coupe-feu

### MANUEL DE MONTAGE

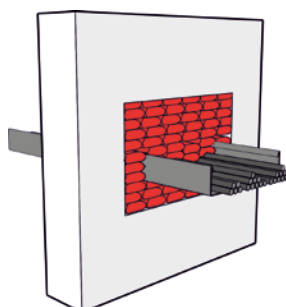


Placez les Sachets coupe-feu RPS-T dans la cavité, pour que le long côté des Sachets coupe-feu RPS-T soit parallèle à la goulotte à câbles. Les Sachets coupe-feu RPS-T doivent être placés très serrés, pour qu'il n'y ait pas de joints entre:

- les Sachets coupe-feu RPS-T et la cavité
- les Sachets coupe-feu RPS-T entre eux
- les Sachets coupe-feu RPS-T et la goulotte à câbles



Mettez du Mastic RPI-S à l'emplacement où vous placerez les Sachets coupe-feu RPS-T, entre les câbles et dans le profilage de la goulotte à câbles même, sur une largeur d'environ 200 mm.



Remplissez la partie restante de la cavité à l'aide de Sachets coupe-feu RPS-T jusqu'à ce que la cavité soit entièrement colmatée. Les Sachets coupe-feu RPS-T doivent cette fois encore être placés en les serrant le plus possible, pour qu'il n'y ait pas de joints.



Indiquez les données de votre entreprise sur la Bande autocollante d'étanchéité RPI-S et apposez-la bien en vue.