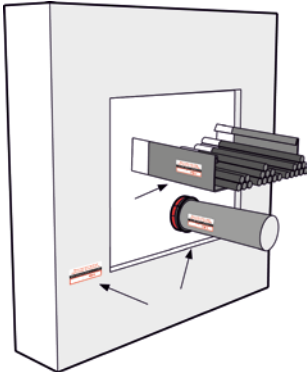




## RPI-S Dichtungsticker

### AUFTRAGSANLEITUNG

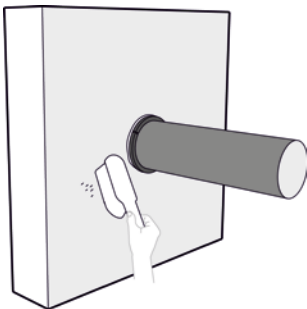
Tragen Sie die eigenen Betriebsdaten auf dem RPI-S Dichtungsticker ein.



Bestimmen Sie, wo der RPI-S Dichtungsticker kleben muss.

Er muss gut zu sehen sein, am besten:

- auf der Kabelführung oder Leitung
- neben der Aussparung in der Wand, auf dem Boden oder in der Decke



Für eine gute Haftung des RPI-S Dichtungstickers befreien Sie den Untergrund von Schmutz, Nässe und Staub. Achten Sie darauf, dass beim Anbringen des Stickers die Klebeschicht nicht berührt wird.



Entfernen Sie einen Teil der Folie von der Rückseite des RPI-S Dichtungstickers und bringen Sie den Sticker an der richtigen Stelle an, reiben Sie den Teil ohne Rückenfolie gut fest.