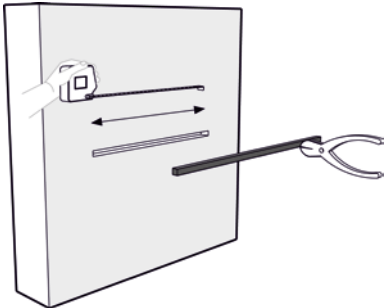


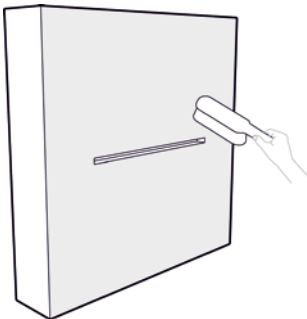


RPI-J Schuimband

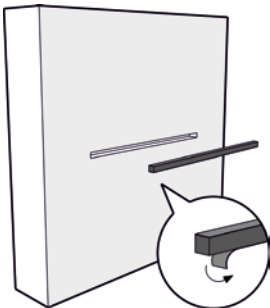
APPLICATIEHANDLEIDING



1. Meet eerst hoe lang de RPI-J Schuimband moet zijn en pas indien nodig de lengte aan alvorens deze in de opening te plaatsen.



2. Zorg dat de ondergrond droog, vet- en stofvrij is.

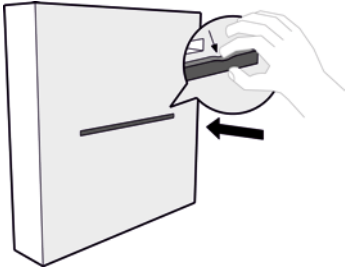


3. Verwijder de beschermlaag van de plakstrip en plak de strip op zijn plaats.

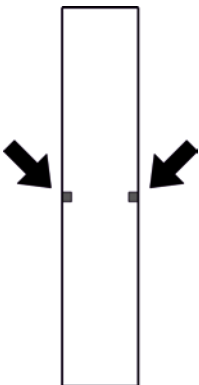


RPI-J Schuimband

APPLICATIEHANDLEIDING



De RPI-J Schuimband kan samengedrukt aangebracht worden.



Voer punt 1 tot en met 3 voor een brandwerendheid van 60 minuten aan beide zijden van de wand uit.