



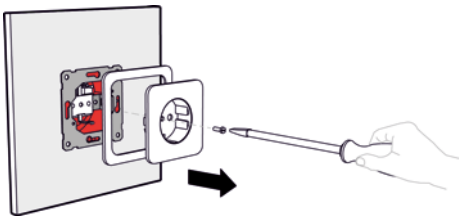
RPI-E WCD stop

APPLICATIEHANDLEIDING

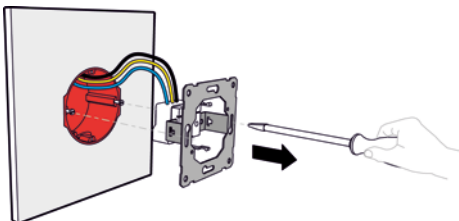
De RPI-E WCD stop kunt u eenvoudig aanbrengen in een inbouw wandcontactdoos.



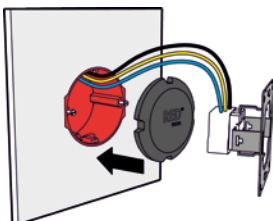
Controleer of de wandcontactdoos juist en in een brandwerende constructie is gemonteerd.
Controleer of de bedrading spanningsvrij is.



Verwijder het deksel van de wandcontactdoos of het schakelmateriaal.



Verwijder het eventuele binnenwerk van de wandcontactdoos.
Verwijder eventuele bedrading en verbindingmaterialen zoals lasdoppen.

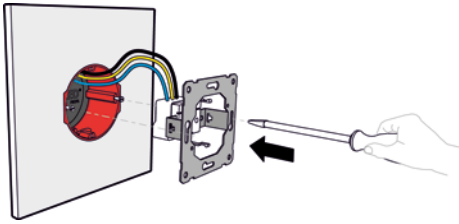


Plaats de RPI-E WCD stop tegen de achterkant van de wandcontactdoos.

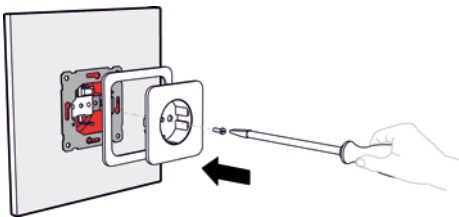


RPI-E WCD stop

APPLICATIEHANDLEIDING



Monteer de bedrading.



Plaats het deksel terug.