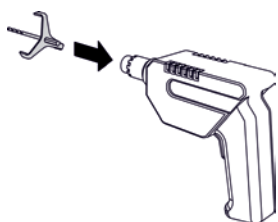


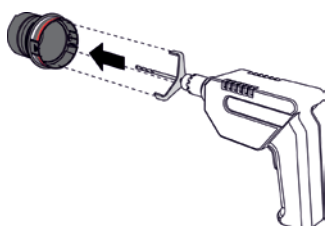


## RPI-E Flex tube

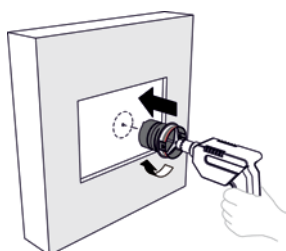
### MANUEL DE MONTAGE



Placez la perceuse en mode visseuse. Fixez l'adaptateur à la perceuse.



Fixez l'adaptateur à la scie.



Placez la perceuse dans le bon sens et placez la scie contre la plaque d'étanchéité (laine de roche).

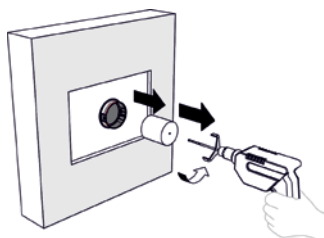


Percez lentement un trou dans la plaque d'étanchéité (laine de roche).

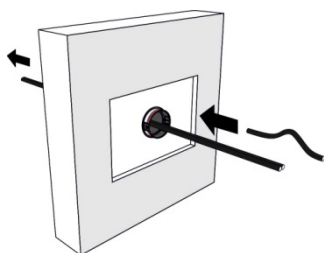


## RPI-E Flex tube

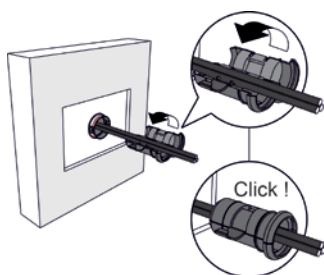
### MANUEL DE MONTAGE



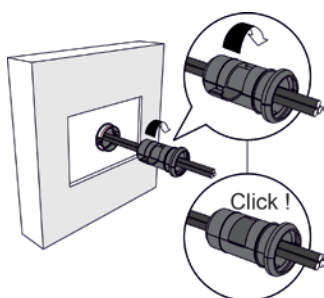
Retirez le cylindre scié (plaque d'étanchéité).



Placez les câbles dans la longueur de la scie.



Ouvrez l'âme du RPI-E Flex tube.  
Placez l'âme autour des câbles.

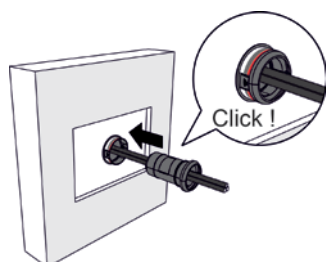


Fermez l'âme.

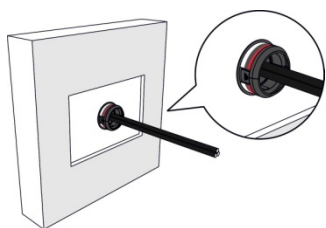


## RPI-E Flex tube

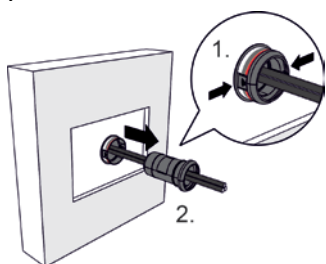
# MANUEL DE MONTAGE



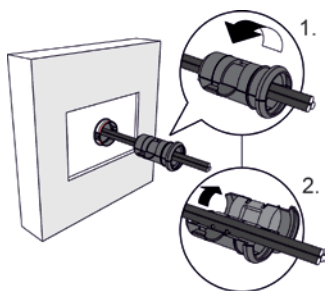
Placez l'âme dans la scie.



L'étanchéité est achevée.



Muter.  
Cliquez sur la partie scie et retirez l'âme.

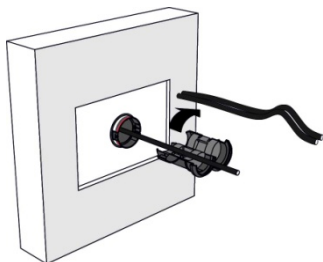


Ouvrez l'âme.



## RPI-E Flex tube

# MANUEL DE MONTAGE



Retirez les anciens câbles et/ou placez les nouveaux câbles.  
Répétez les étapes à partir de l'étape 7.



Notez les coordonnées de l'entreprise sur l'autocollant  
d'étanchéité RPI-S et collez-le bien en vue.