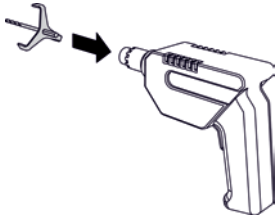


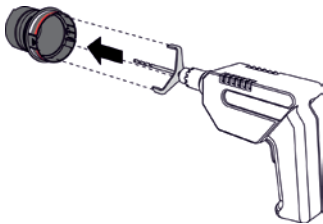


RPI-E Flex tube

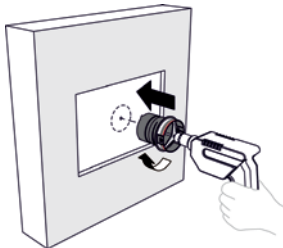
APPLICATIEHANDLEIDING



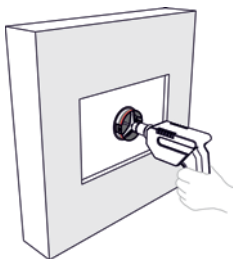
Zet de boortol op schroefstand. Bevestig de adapter aan de boortol.



Bevestig de adapter aan de zaag.



Zet de boortol in de juiste richting en plaats de zaag tegen de (steenwol) afdichtingsplaat.

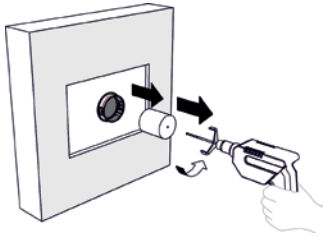


Boor langzaam een gat in de (steenwol) afdichtingsplaat.

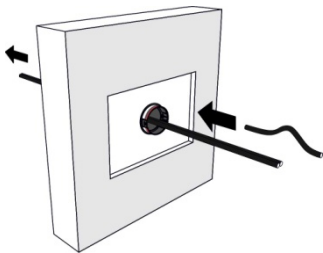


RPI-E Flex tube

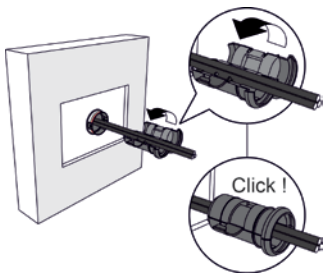
APPLICATIEHANDLEIDING



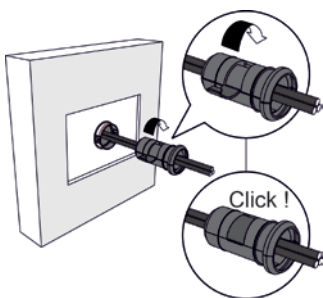
Verwijder de gezaagde cilinder (afdichtingsplaat).



Plaats de kabels door de zaag heen.



Open de kern van de RPI-E Flex tube.
Plaats de kern om de kabels.

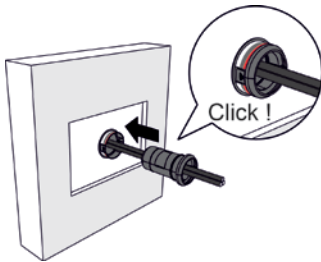


Sluit de kern.

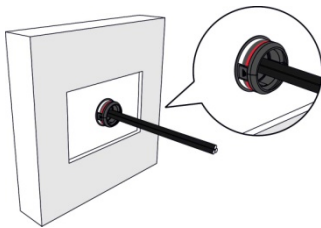


RPI-E Flex tube

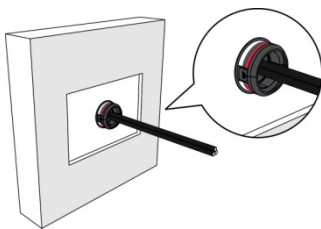
APPLICATIEHANDLEIDING



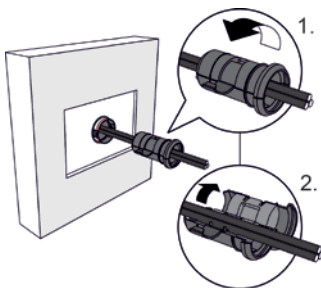
Plaats de kern in de zaag.



De afdichting is gereed.



Muteren.
Klik op het zaagdeel en verwijder de kern.

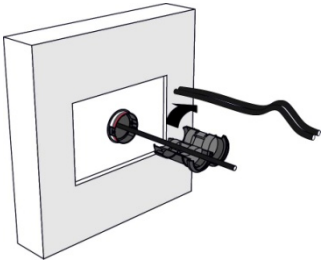


Open de kern.



RPI-E Flex tube

APPLICATIEHANDLEIDING



Verwijder oude en/of plaats de nieuwe kabels.
Herhaal de stappen vanaf stap 7.



Vul de bedrijfsgegevens in op de RPI-S Afdichtingssticker en
plak deze duidelijk in het zicht op.