



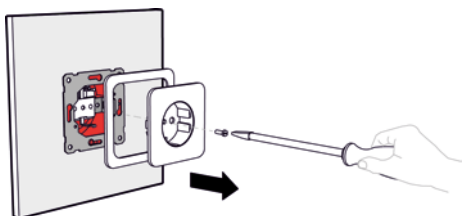
RPI-E Connexion box stop ○

MANUEL DE MONTAGE

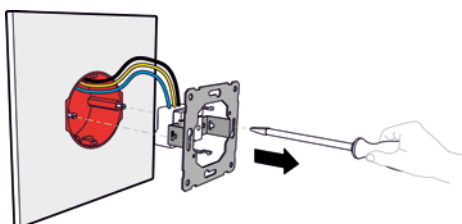
La Connexion box stop ○ RPI-E peut être montée facilement dans une prise de courant murale encastrée.



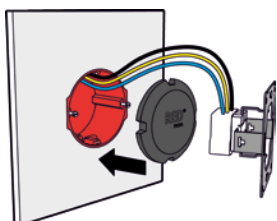
Vérifiez si le socle de la prise murale est bien monté dans une construction ignifuge. Vérifiez si les fils sont hors tension.



Enlevez le couvercle de la prise murale ou du connecteur.



Enlevez l'éventuelle partie interne de la prise murale.
Enlevez les éventuels fils et dispositifs de connexion, comme les connecteurs

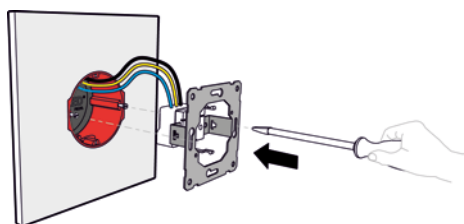


Introduisez la Connexion box stop ○ RPI-E contre la face arrière de la prise de courant murale.

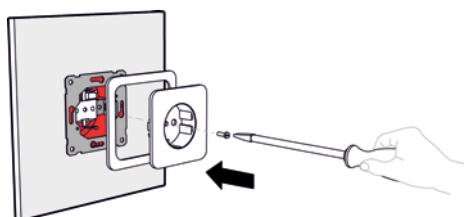


RPI-E Connexion box stop ○

MANUEL DE MONTAGE



Montez les fils.



Remplacez le couvercle.