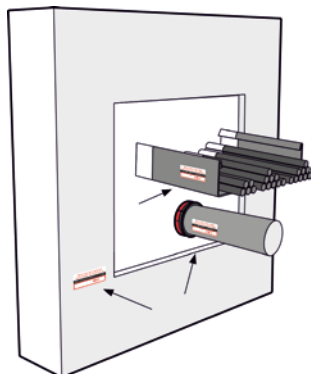




# RPI-S Bande autocollante d'étanchéite

## MANUEL DE MONTAGE

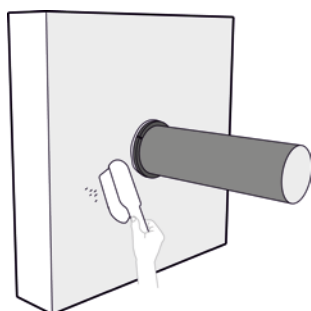
Indiquez les données de votre propre entreprise sur la Bande autocollante d'étanchéité RPI-S.



Déterminez l'emplacement où il faut apposer la Bande autocollante d'étanchéité RPI-S.

Celle-ci doit être mise bien en vue et de préférence:

- sur la goulotte à câbles ou le tuyau
- à côté de la cavité sur le mur, sur le plancher ou au plafond



Pour une bonne adhérence de la Bande autocollante d'étanchéité RPI-S, nettoyez bien le support, séchez-le et dépoussiérez-le. En apposant l'autocollant, assurez-vous que la couche adhésive ne touche pas l'autocollant.



Enlevez une partie du film dorsal de la face arrière de la Bande autocollante d'étanchéité RPI-S, appliquez l'autocollant au bon emplacement et frottez en poussant bien la partie de l'autocollant sans film dorsal.